



**Western Asset Management Company  
Distribuidora de Títulos e Valores  
Mobiliários Limitada**

**Política de Gerenciamento de Risco Operacional**

**Ratificada pela Reunião de Diretoria de 28.04.2011**

## Introdução

Em seus esforços para se tornar líder da indústria de administração de recursos de terceiros, a Western Asset Management Company Distribuidora de Títulos e Valores Mobiliários Limitada (“Western Asset” ou a “Empresa”) tem o compromisso com a excelência e ética em todos os aspectos dos seus negócios. Atingir tal objetivo requer a implementação e manutenção de uma estrutura de gestão de risco efetiva em toda a Empresa. A Western Asset enfatiza a importância da gestão de risco e da manutenção de controles internos, por meio de seus processos de governança corporativa, estrutura organizacional (ou seja, linhas de responsabilidade e reporte, segregação de funções, etc.), ênfase em monitoramento, documentação e comunicação, assim como na integridade de seus empregados e colaboradores e nos valores éticos. No dia-a-dia, as pessoas-chave da administração e suas respectivas equipes são responsáveis por identificar, administrar e escalar eventos ou riscos que possam impactar o desempenho da Empresa e os objetivos comerciais.

Os requisitos estabelecidos pelo Banco Central do Brasil com referência ao gerenciamento do risco operacional norteiam a presente política, a qual é construída sobre os alicerces existentes na Empresa de ênfase no gerenciamento de riscos, incluindo controles internos e práticas de gestão de risco operacional.

O gerenciamento de risco operacional é um processo destinado a identificar, avaliar, monitorar e antecipar riscos referentes às pessoas, aos processos e à tecnologia da Empresa, que tenham o potencial de impactar a consecução dos objetivos estratégicos. Este processo reflete os riscos a que a Empresa possa estar sujeita na consecução de seus objetivos de administração de recursos de terceiros e distribuição de cotas de fundos de investimentos. Como os portfólios sob gestão da Empresa refletem os perfis de risco de cada cliente, esta política não tem por objetivo avaliar e monitorar os riscos dos respectivos portfólios.

A política de gerenciamento de Risco Operacional define, documenta e monitora de que forma a Western Asset:

- Identifica e avalia riscos internos e externos;
- Classifica e quantifica os riscos;
- Implementa controles para administrar tais riscos;
- Avalia a efetividade dos controles;
- Comunica e documenta riscos identificados; e
- Monitora continuamente os riscos e as modificações de suas respectivas quantificações.

Os eventos de risco operacional típicos cobertos por esta política são os seguintes:

- Fraude interna;
- Fraude externa;
- Ações trabalhistas e segurança deficiente no local de trabalho;



- Práticas inadequadas referentes a clientes, produtos e serviços;
- Danos aos ativos físicos próprios ou em uso pela Empresa;
- Aqueles que acarretem a interrupção das atividades da Empresa;
- Falhas nos sistemas de tecnologia da informação;
- Falhas na execução, cumprimento de prazos e gerenciamento das atividades da Empresa.

## Governança Corporativa

O ambiente interno é a base para todos os componentes de gerenciamento de risco operacional.

Governança corporativa, estrutura organizacional, integridade dos empregados e colaboradores, valores éticos, supervisão da área de Compliance, manutenção de apólices de seguros e identificação e definição do grau de exposição a riscos são fatores essenciais à filosofia da gestão de risco da Empresa.

A estrutura de governança da Western Asset demonstra a forma como conduzimos nossos negócios e é um importante pilar para o gerenciamento de riscos. O Comitê de Administração (“Management Committee”) da Western Asset, formado pelos diretores e pelos responsáveis por cada departamento, é encarregado da supervisão de todas as atividades da Empresa. A responsabilidade principal por estabelecer o “tone at the top” (ou seja, “o exemplo vem de cima”) e os processos de governança é dos diretores que, juntamente com os responsáveis por cada departamento, desenvolvem, estabelecem e mantêm sistemas adequados de controles internos para garantir que a Empresa seja administrada de forma adequada e eficiente.

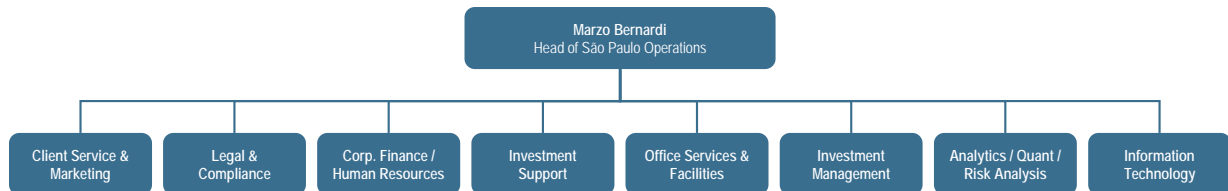
O Comitê de Auditoria, a equipe de Contingências e de Continuidade dos Negócios e os auditores internos e externos da Western Asset também têm um papel fundamental no processo de avaliação, monitoração e mitigação de riscos. Adicionalmente, o Departamento Jurídico e de Compliance da Western Asset é responsável pela implementação e administração do programa de controles internos (“Compliance”) da Empresa. O Departamento Jurídico e de Compliance tem poderes para desenvolver, fazer valer e manter as políticas da Western Asset e para garantir sua adequação e eficácia. O monitoramento de Compliance destina-se a prevenir e detectar violações da legislação em vigor, das diretrizes de melhores práticas do mercado e das políticas internas, devendo recomendar ações corretivas e modificações de políticas, conforme necessário. O programa de Compliance identifica os fatores que criam ou potencializam a exposição a riscos e, por meio de programas de teste e monitoramento, assegura a existência de políticas e procedimentos adequados e efetivos para tratar de tais riscos.

A Western Asset é regulada pelo Banco Central do Brasil, pela Comissão de Valores Mobiliários – CVM e observa as diretrizes de regulação e melhores práticas estabelecidas pela ANBIMA (Associação Brasileira de Empresas dos Mercados Financeiros e de Capitais). A Empresa envia ao Banco Central do Brasil relatórios regulares sobre sua adequação de capital e outras medidas chave de saúde financeira.



Um elemento essencial da filosofia de gestão de risco da Western Asset é manter uma estrutura organizacional que facilite a consecução dos objetivos da Empresa, ao mesmo tempo em que promove um ambiente seguro de controle. A Western Asset é administrada e organizada em linhas funcionais adequadas de autoridade e reporte e o princípio de segregação de funções, quando necessário, é inerente a esta estrutura. O quadro abaixo demonstra a estrutura organizacional da Empresa.

## ESTRUTURA ORGANIZACIONAL



A integridade e os valores éticos são elementos essenciais do ambiente interno da Empresa que afetam o desenvolvimento, a administração e o monitoramento dos componentes de gestão de risco. O comportamento ético e a integridade são subprodutos da administração e cultura da Empresa. Na Western Asset, os valores éticos são promovidos por meio de comunicações da administração, programas de treinamento, processos de revisão de desempenho e códigos formais de conduta.

## Metodologia de Gestão de Risco Empresarial

O ambiente de controle e a estrutura organizacional da Western Asset refletem a atitude, o compromisso, a percepção e as ações dos diretores, dos comitês e demais membros da administração. As pessoas-chave da administração da Empresa têm o compromisso de manter uma estrutura efetiva de controle interno e processo de identificação de risco. Isto garante a aderência aos princípios fiduciários, proteção aos clientes, práticas comerciais sólidas, bem como avaliação, documentação e reportes, acurados e tempestivos, das atividades da Western Asset.

A estrutura de gerenciamento de risco operacional é formada pelo grupo de *Enterprise Risk*, localizado em Pasadena, Califórnia que, trabalhando em conjunto com cada departamento da Western Asset, é a equipe líder para implementar e otimizar o processo de gerenciamento de risco operacional. O departamento de risco operacional, no Brasil, é representado pelo responsável pelo Departamento Jurídico e de Compliance, a quem compete interagir com os diretores, membros do comitê de auditoria, empregados, auditores e reguladores, bem como informar qualquer tipo de modificação na regulamentação local que possa afetar esta política. As conclusões ou recomendações feitas com base nesta política devem ser relatadas ao diretor nomeado perante o Banco Central do Brasil como responsável pelo risco operacional e pelos controles internos e ainda aos demais diretores, membros do comitê de auditoria, auditores e responsáveis por cada departamento.



A presente política é abrangente por natureza e é aplicável a todos os níveis funcionais da Empresa. Cada departamento participa do estabelecimento do objetivo, identificação do evento ou risco, avaliação e classificação e determinação das ferramentas apropriadas para eliminação ou mitigação do risco. A equipe de Gerenciamento de Risco Operacional trabalha com cada departamento para avaliar o ambiente de controle, juntamente com os mecanismos de monitoramento, documentação e reportes existentes. Se forem identificadas quaisquer deficiências, as medidas de remediação são revisadas.

## **Monitoramento e Relatório**

No processo de avaliação de risco são identificados os principais riscos e controles correlatos, alinhados aos objetivos da Empresa e dos departamentos. O Departamento de Gerenciamento de Risco Operacional e os respectivos departamentos também identificam as informações e métricas geradas pelas atividades de risco e controle, a fim de monitorar o status destes riscos e controles. Estas métricas são monitoradas e revisadas pela administração e reportadas aos respectivos comitês.

## **Revisão da Política**

Anualmente ou sempre que necessário a Diretoria da Empresa deverá revisar a presente política de gerenciamento de riscos operacionais.